

Technisches Datenblatt

Produktmerkmale



Wassergril elektrisch Direktheizung 31x48 Tisch 400 V

Modell	SAP -Code	00011360
GV 30 ET	Eine Gruppe von Artikeln - Web	Grills und Grillplatten



– Abnehmbarer Rand: Ja

SAP -Code	00011360	Nettogewicht / kg]	11.00
Netzbreite [MM]	380	Power Electric [KW]	4.080
Nettentiefe [MM]	665	Wird geladen	400 V / 3N - 50 Hz
Nettohöhe [MM]	485		

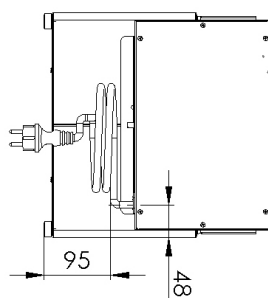
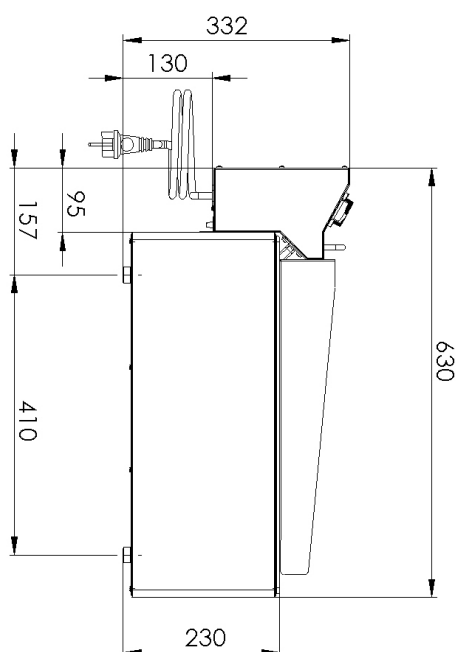
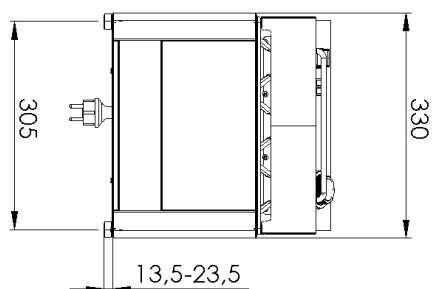
Technisches Datenblatt

Technische Zeichnung



Wassergril elektrisch Direktheizung 31x48 Tisch 400 V

Modell	SAP -Code	00011360
GV 30 ET	Eine Gruppe von Artikeln - Web	Grills und Grillplatten



Wassergril elektrisch Direktheizung 31x48 Tisch 400 V

Modell	SAP -Code	00011360
GV 30 ET	Eine Gruppe von Artikeln - Web	Grills und Grillplatten

1

Nationärin

- lange Lebensdauer
- Edelstahlwiderstand von AISI 304
- Das Material rostet nicht
 - Einsparungen bei Serviceinterventionen
 - Einfacher und schneller Service

2

Grad des Schutzes von Kontrollen IPX4

- Wartung -frei
- Wasserbeständigkeit
- lange Lebensdauer
 - Einsparungen bei Serviceinterventionen
 - Einfache Reinigung des Geräts

3

Eine besondere Form der Gitter

- Stellt sicher
 - Zerstöre nicht die Spitze
 - Einfache Reinigung und Wartung von Geräten
 - Sicherheit

4

Hoher abnehmbarer Saum

- Bessere hygienische Bedingungen
- Verhinderung von Fettsprühen auf einem sekundären Gerät
 - Einfache Wartung
 - einfach zu säubern

5

Ein abnehmbarer Wasserbehälter

- Leicht zu reinigen von Lebensmitteln überreste
- Entfernt Fettverbrennung und damit krebserregende Substanzen
 - Der Grill und die einfache Reinigung

Technisches Datenblatt

technische Parameter



Wassergril elektrisch Direktheizung 31x48 Tisch 400 V

Modell	SAP -Code	00011360
GV 30 ET	Eine Gruppe von Artikeln - Web	Grills und Grillplatten

1. SAP -Code:

00011360

2. Netzbreite [MM]:

380

3. Nettentiefe [MM]:

665

4. Nettohöhe [MM]:

485

5. Nettogewicht / kg]:

11.00

6. Bruttobreite [MM]:

380

7. Grobtiefe [MM]:

665

8. Bruttohöhe [MM]:

485

9. Bruttogewicht [kg]:

13.00

10. Gerätetyp:

Elektrisches Gerät

11. Konstruktionstyp des Geräts:

Tischgerät

12. Power Electric [KW]:

4.080

13. Wird geladen:

400 V / 3N - 50 Hz

14. Schutz der Kontrollen:

IPX4

15. Material:

Edelstahl

16. Indikatoren:

Betrieb und Heizen

17. Geräteheiztyp:

direkt

18. Standardausrüstung für das Gerät:

Edelstahlschaber für die Reinigung

19. Anzahl der Stromkontrollstadien:

6

20. Netzmaterial:

Edelstahl

21. Abnehmbarer Rand:

Ja

22. Gitterform:

Rost, bestehend aus flachen Heizkörpern, ermöglicht das direkte Auflegen des Lebensmittels, das Fett aus dem Gericht fließt unter die Heizkörper in das Wasserbad ab

23. Querschnitt der Leiter CU [mm²]:

1